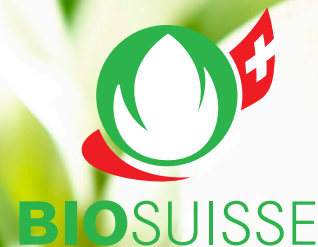


AVERE SUCCESSO SU AZIENDAGEMMA.CH



PUBBLICIZZARE IN INTERNET LA VOSTRA AZIENDA GEMMA? ORA È ANCORA PIÙ SEMPLICE!

Il sito Web aziendagemma.ch si presenta oggi in una veste del tutto nuova ed è ancora più chiaro e intuitivo. Il sito è stato rivisitato anche sul fronte dell'operatività: d'ora in avanti sarà ancora più semplice creare e gestire la pagina dedicata alla vostra azienda su aziendagemma.ch.

COS'È AZIENDAGEMMA.CH?

Con il sito Web aziendagemma.ch, Bio Suisse offre una piattaforma online per la commercializzazione diretta dei prodotti Gemma. Essere presenti in Internet vi offre numerosi vantaggi:

- possibilità di rintracciare l'azienda attraverso motori di ricerca come Google e Google Maps;
- visibilità anche nell'app Azienda Gemma per smartphone;
- possibilità di pubblicare tutte le offerte (prodotti Gemma, spazi dell'azienda, offerte gastronomiche e di vacanza, eventi);
- vantaggi legati alla pubblicazione del sito aziendagemma.ch attraverso i canali di comunicazione di Bio Suisse quali newsletter, brochure, Facebook e il sito bio-suisse.ch

Questa breve guida vi spiega, in pochi passi, la procedura da seguire per essere presenti su aziendagemma.ch.

QUANTO COSTA?

La piattaforma, messa a disposizione da Bio Suisse, può essere utilizzata **gratuitamente**. Non dovete far altro che investire parte del vostro tempo per registrare l'azienda.

DOMANDE/PROBLEMI TECNICI?

Contattate il segretariato centrale di Bio Suisse via e-mail (bio@bio-suisse.ch) o per telefono (061 204 66 66).

PROCEDURA

Collegatevi al sito aziendagemma.ch

Se si utilizza il sito per la prima volta, occorre registrarsi.

Cliccate quindi su **Registrare**. Una volta verificata, la registrazione viene approvata nell'arco di 48 ore, purché si disponga di un contratto Gemma in essere. Sarete informati via e-mail quando potrete iniziare a utilizzare il vostro account.

Se siete già registrati, cliccate in alto a destra su **Login**.

Ora come nome utente inserite il numero Bio Suisse della vostra azienda (oppure potete scegliere di digitare l'indirizzo e-mail da voi memorizzato) e come password «bioshop». Consigliamo, tuttavia, di modificare la password predefinita dopo il login.

Una volta effettuato l'accesso, compare la pagina iniziale contenente le vostre informazioni generali (indirizzo, animali, colture, descrizione dell'azienda). La pagina è articolata nelle rubriche **In generale, Azienda, Indirizzo** e **Contatto**, dove potete registrare e aggiornare i vostri dati in qualunque momento.

Le immagini (**Galleria**), le offerte (prodotti, servizi) e i mercati da voi registrati sono consultabili ed editabili cliccando sulla rispettiva rubrica al margine sinistro della videata.

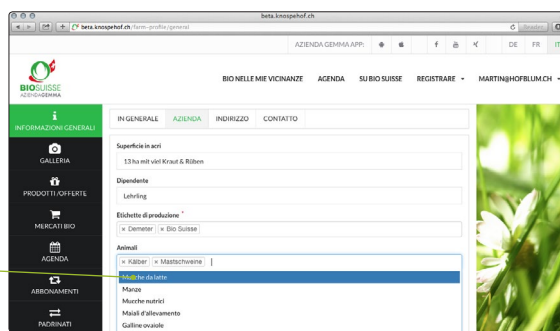
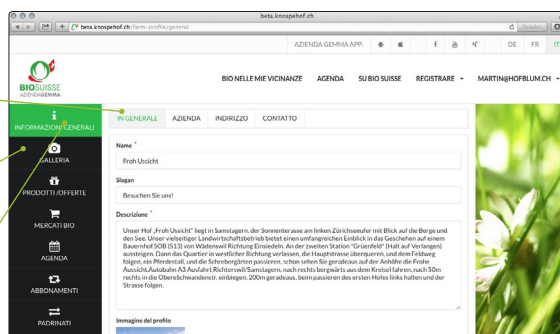
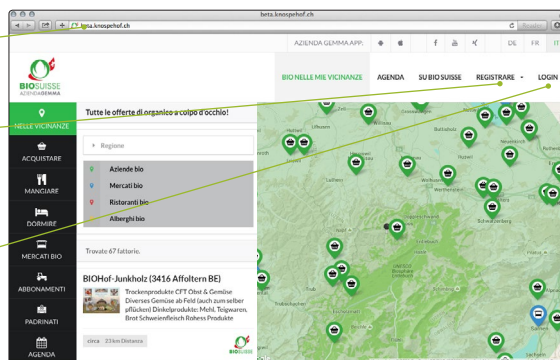
IN GENERALE

Qui potete modificare il nome dell'azienda, caricare l'immagine del vostro profilo e inserire lo slogan che vi rappresenta e una descrizione dell'azienda.

AZIENDA

Qui potete inserire gli orari di apertura (Disponibilità), segnalare le colture, gli animali, le etichette di produzione e le modalità di consegna nonché fornire indicazioni sulla superficie coltivata e sui dipendenti. Non è obbligatorio inserire tutte le informazioni.

Cliccando sul campo di testo (Etichette di produzione, Animali, Colture, Consegna) compare un menu a tendina da cui è possibile selezionare la voce che si desidera.



Importante: una volta completato l'inserimento non dimenticate di **salvare!**

INDIRIZZO

Qui inserite l'indirizzo esatto della vostra azienda. Con il contrassegno rosso potete indicare la posizione dell'azienda su Google Maps. Utilizzate la **funzione dello zoom (+/-)** per posizionare esattamente l'indicatore rosso sulla cartina, qualora Google non abbia già provveduto a farlo.

CONTATTO

Qui si inseriscono le informazioni di contatto come numero di telefono, e-mail, persona di riferimento, ecc.

GALLERIA

Qui potete caricare le immagini: cliccate sull'icona della cartella, quindi selezionate le foto salvate nel vostro computer e cliccate su **Aggiungi**.

PRODOTTI/OFFERTE

Per registrare le offerte, cliccate sul campo di testo e selezionate l'offerta da inserire. In seguito, integrate la rubrica con informazioni quali titolo, dettagli prodotto, prezzo, unità ecc. Una volta inseriti tutti i dati, cliccate su **Aggiungi**.

Questa rubrica deve essere compilata per far sì che la vostra azienda venga trovata effettuando la ricerca per categorie quali «Comprare», «Mangiare», ecc.

MERCATO BIO

Se avete una bancarella, potete indicare in questa rubrica i mercati bio dove vendete i vostri prodotti. Vi basta inserire il nome o l'NPA della località in cui si svolge il mercato. Compariranno tutti i mercati disponibili. Selezionate quello che vi interessa e cliccate su **Aggiungi**.

Se un mercato non è presente nella lista, potete richiederne la registrazione cliccando su **Registrare/Annuncia un mercato bio settimanale**.

AGENDA

Qui registrate gli eventi organizzati nella vostra azienda o quelli a cui partecipate (ad es. mercati che si tengono una sola volta all'anno, fiere, ecc.). L'evento compare nel vostro profilo e nella home page sotto la voce Agenda.

ABBONAMENTI

Se offrite la possibilità di effettuare abbonamenti, qui potete aggiungere tutte le indicazioni al riguardo: prodotti, intervalli di consegna, prezzo annuo, prezzo unitario, giorni di consegna e raggio in km.

PADRINATI

Se prevedete offerte di patrocinio per animali, alberi o l'intera azienda, potete inserire qui tutte le informazioni per chiunque fosse interessato.

ANCHE IN VERSIONE MOBILE

aziendagemma.ch è disponibile anche su app (Apple e Android).

Il sito è ora pubblicato anche in versione mobile per i telefonini.

Così la vostra azienda sarà sempre a portata di mano!

Impressum:

Edizione e redazione

Bio Suisse, Peter Merian-Strasse 34, 4052 Basilea

in collaborazione con FiBL Forschungsinstitut für

biologischen Landbau, casella postale 219, 5070 Frick

