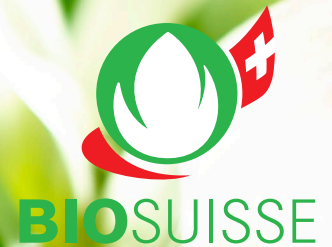


BIENVENUE SUR FERMEBOURGEOON.CH



VOTRE FERME BOURGEOON SUR INTERNET? DÉSORMAIS, C'EST ENCORE PLUS FACILE!

Le site fermebourgeon.ch a fait peau neuve! Il est à présent plus clair et plus convivial. Son interface a également été revue pour vous permettre de créer et d'éditer votre page sur fermebourgeon.ch encore plus facilement.

QU'EST-CE QUE FERMEBOURGEOON.CH?

Avec le site fermebourgeon.ch, Bio Suisse propose une plateforme en ligne vous permettant de vendre directement vos produits Bourgeon. La présence sur Internet offre de nombreux avantages:

- le référencement de votre exploitation par les moteurs de recherche tels que Google et Google Maps;
 - une visibilité sur l'app Bourgeon pour smartphones;
 - la possibilité de saisir toutes vos offres (produits Bourgeon, locaux, propositions de restauration et de séjours, événements);
 - l'accès à divers médias (newsletters, brochures, Facebook, bio-suisse.ch) grâce à la publicité du site fermebourgeon.ch via Bio Suisse.
- Les instructions suivantes vous expliquent comment créer et éditer votre page sur fermebourgeon.ch en quelques étapes.

COMBIEN ÇA COÛTE?

Bio Suisse, le prestataire, met cette plateforme à votre disposition **gratuitement**. Vous devez simplement prendre le temps de créer votre page.

QUESTIONS/PROBLÈMES TECHNIQUES?

Contactez le secrétariat de Bio Suisse par e-mail (bio@bio-suisse.ch) ou par téléphone (061 204 66 66).

COMMENT CRÉER VOTRE PAGE

Rendez-vous sur fermebourgeon.ch

Si vous utilisez la plateforme pour la première fois, vous devez vous créer un compte.

Pour ce faire, cliquez sur **Inscrire**. Vos données seront vérifiées et validées au bout de 48 heures au maximum (à condition que vous possédiez un contrat Bourgeon en vigueur). Vous recevrez un e-mail de notification dès que votre compte sera actif.

Si vous êtes déjà inscrit, cliquez en haut à droite sur **Ouvrir session**.

Désormais, votre nom d'utilisateur est votre numéro d'exploitation Bio Suisse (ou l'adresse électronique que vous avez enregistré, à choix), et le mot de passe standard «**bioshop**». Nous vous recommandons toutefois de modifier ce dernier lors de votre première connexion.

Une fois que vous êtes connecté, vos informations générales s'affichent sur la page d'accueil (adresse, animaux, cultures, description de la ferme). Celle-ci se compose des onglets **Informations générales**, **Entreprise**, **Adresse** et **Contact**. Vous pouvez y saisir et actualiser vos données à tout moment.

Vos images (**Galerie**), vos offres («Produits/offres») ainsi que les marchés que vous avez saisis («Marchés bio») sont accessibles via le bandeau sur la gauche. Pour les modifier, cliquez sur la rubrique correspondante.

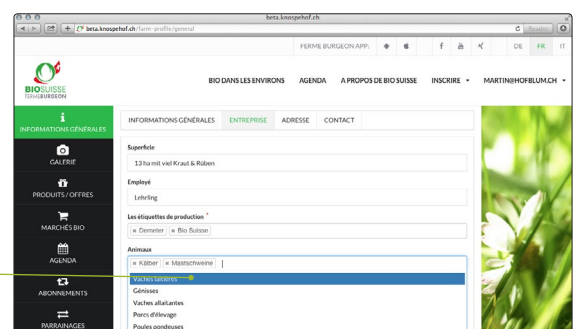
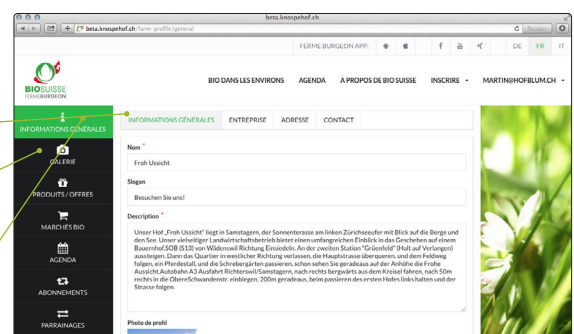
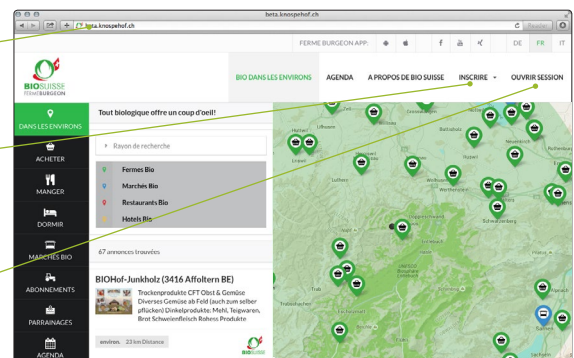
INFORMATIONS GÉNÉRALES

Ici, vous pouvez modifier le nom de votre exploitation, charger votre photo de profil, indiquer votre slogan et rédiger un paragraphe de description de votre ferme.

ENTREPRISE

Cette rubrique vous permet de saisir vos horaires d'ouverture, vos cultures, vos animaux, vos labels et les types de livraison ainsi que de donner des informations concernant la superficie et les employés. Bien entendu, vous n'êtes pas obligé de renseigner tous les champs.

Lorsque vous cliquez sur certains champs («Les étiquettes de production», «Animaux», «Culture», «Livraison»), vous pouvez sélectionner l'option souhaitée dans une liste déroulante.



Important: n'oubliez pas de cliquer sur **Enregistrer** à chaque fois que vous avez saisi des données dans un onglet.

ADRESSE

Vous devez saisir ici l'adresse exacte de votre exploitation. Vous pouvez indiquer son emplacement sur Google Maps à l'aide du marquage rouge. Utilisez la **fonction zoom (+/-)** afin de placer le marquage précisément sur la carte si Google ne l'a fait pas automatiquement.

CONTACT

C'est ici que vous saisissez vos informations de contact comme vos nom, prénom, numéro de téléphone et adresse e-mail.

GALERIE

Dans cette rubrique, vous pouvez charger vos fichiers au format image. Pour ce faire, cliquez sur l'icône représentant un dossier, sélectionnez les photos sur votre ordinateur puis cliquez sur **Ajouter**.

PRODUITS/OFFRES

Pour saisir une offre, cliquez dans le premier champ puis sélectionnez l'option souhaitée parmi celles qui s'affichent. Ajoutez ensuite un titre, une description, le prix, les dimensions, etc. Lorsque vous avez terminé, cliquez sur **Ajouter**.

Vous devez remplir cette rubrique si vous voulez que l'on puisse trouver votre exploitation dans le cadre de la recherche par catégorie (achats, alimentation...).

MARCHÉS BIO

Le cas échéant, vous pouvez indiquer ici les marchés bio sur lesquels vous êtes présent. Il vous suffit de saisir la localité ou le NPA pour que tous les marchés concernés s'affichent. Sélectionnez celui souhaité puis cliquez sur **Ajouter**.

Si vous ne trouvez pas un marché, vous pouvez demander à ce qu'il soit ajouté en cliquant sur **Inscrire > Annoncer un marché bio**.

AGENDA

Vous pouvez ajouter ici des événements qui sont organisés sur votre exploitation ou auxquels vous participez (marchés qui n'ont lieu qu'une fois par an, foires, etc.). La manifestation apparaîtra dans votre profil ainsi que sur la page d'accueil, sous Agenda.

ABONNEMENT

Idem pour les abonnements (produits, délai de livraison, prix annuel, prix unitaire, jours et distance de livraison).

PARRAINAGE

Si vous proposez des parrainages d'animaux, d'arbres ou de l'ensemble de votre exploitation, vous pouvez saisir ici toutes les informations à destination des personnes intéressées.

ACCESSIBLE EN TOUTE CIRCONSTANCE

fermebourgeon.ch est également disponible sous forme d'app (Apple et Android). En outre, le site dispose à présent d'une version pour mobiles. Ainsi, il est possible de trouver votre exploitation depuis n'importe quel endroit.

Mentions légales:

Edition et rédaction

Bio Suisse, Peter Merian-Strasse 34, 4052 Bâle

En collaboration avec FiBL (Institut de recherche de l'agriculture biologique), case postale 219, 5070 Frick

